

HUMANOPTERE



FICHE TECHNIQUE

*Pièce chorégraphique pour sept jongleurs.
Compagnie La Main de l' Homme.*

PRODUCTION / DIFFUSION

La Magnanerie

Diffusion, logistique: 01 43 36 37 12
martin@magnanerie-spectacle.com

PLATEAU

Dimensions souhaitées : ouverture au cadre 11m, profondeur 10m, hauteur 7m sous perches.

Pendrillonnage à l'italienne et un pendrillonnage à l'allemande selon la salle.

Tapis de danse de la face au lointain.

Nous venons avec 120 balles de jonglage et des costumes. Nous avons un cache balles constitué d'une longue drisse sur laquelle est cousu une bande de coton graté. Cette drisse devra être tendue le long du fonds de cour à jardin, l'idéal sera d'avoir deux poupées de part et d'autre et quelques gueuses (environ 4 par côté).

ATTENTION : Régies en salle côte à côte (lumière son) exigées. Selon les jauges nous demanderons à être en milieu de salle.

LUMIERES

Préimplantation souhaitée. (voir plan pages 4)

Jeu d'orgue 120 circuits minimum, 12 submasters mini, lecteur de conduites ascii (disquettes ou usb)

CONTACT : Tony Guerin / tony.guer1@free.fr / 0615247518

SON

DIFFUSION

- 4 retours au sol (115xt, pmx12) répartie dans les rues faces et fonds de plateau
- Façade Left + Center + Right avec sides fills posés sur subs
- Subs séparés en mono
- 4 ou plus enceintes en salle : côté et arrière en nombre suffisant pour couvrir tout le public sur 4 départs

*Spectacle en multidiffusion avec façade en 5.1
Tous les plans de diffusion sont indépendants
Les références d'enceintes sont données à titre indicatif*

MICROS

- 2 packs HF avec micro cravate DPA omni 4061 couleur chair
 - 1 micros HF main sur grands pieds perche
 - 4 micros statiques type KM184 sur petits pieds
- Pour les Hfs merci de fournir des émetteur-récepteurs de série pro style Shure Ulxd ou équivalent
(Pas de pgx merci)*

REGIE

- 1 console numérique type Midas M32 ou Behringer x32, yamaha cl5, au minimum 16 entrées et 16 sorties avec égaliseurs 31 bandes sur chaque sortie
- Nous fournissons :*
- ordinateurs – cartes son – contrôleurs -

INTERPHONIE

4 postes : 1 régie son, 1 régie lumière, 1 plateau

CONSOLE SON en salle impératif

Contact : Grégory ADOIR / 06 87 36 54 19 / gregoryadoir@yahoo.fr

HABILLAGE

Un poste d'habilleuse est souhaité pour laver et repasser 7 chemises et pantalons.
Ce poste dans le planning assurera un service de 4 heures le matin du jour J.

PLANNING

Dans l'idéal avec un prémontage de la boîte noire, de la lumière et du son le planning se déroulera comme suit :

J-1 :

9h00/13h00 : Réglages lumières, installation régie son.

14h00/18h00 : Balances son, fin réglages lumières, conduite

Jour J :

9h00/13h00 : Finitions techniques et échauffement

14h00/17h30 : Filages

17h30/18h00 : Mise en place et clean plateau

20h00 : Spectacle

S'il n'y a pas de prémontage, le J-1 passe à 3 services avec deux personnes en plus.

BESOINS EN PERSONNEL

J-1 :

1 régisseur son, 1 régisseur lumière, 1 régisseur plateau, 2 électro

Jour J :

1 régisseur son, 1 régisseur lumière, 1 régisseur plateau, 1 habilleuse(1 service le matin)

A l'issue du spectacle nous devons récupérer toutes les balles et le cache balles ainsi que toutes les gélamines si nous les avons fournies.

LOGES :

7 loges indépendantes chauffées et des douches accessibles sont souhaitées.

Un catering fourni de fruits, de barres de céréales et de jus de fruits est le bienvenu.

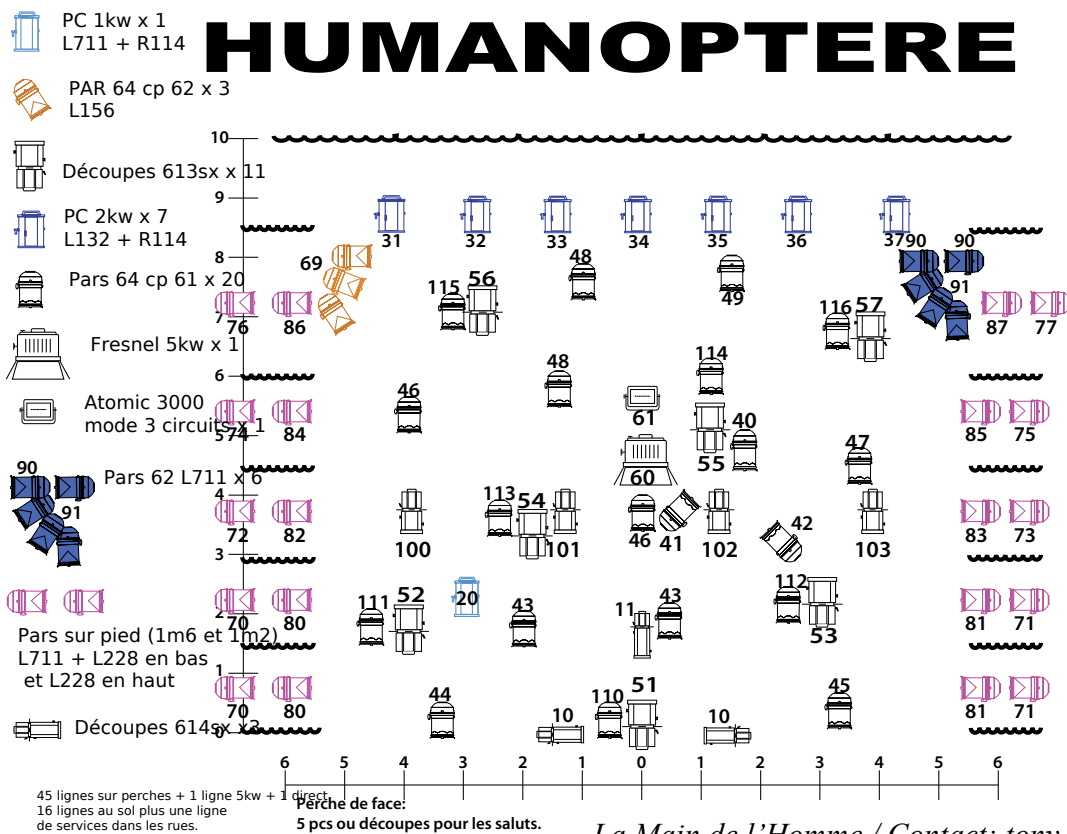
REGIMES ALIMENTAIRES :

Nous avons quatre végétariens dans l'équipe.

PLAN LUMIERE

Liste des projecteurs :

- 6 pc 1kw
- 7 pc 2kw
- 1 Fresnel 5kw
- 28 pars 64 cp 62
- 22 pars 64 cp 61
- 11 découpes 613sx
- 3 découpes 614
- 1 stroboscope Atomic 3000



PATCH SON

PATCH IN/

Input	Instruments	Micros
1	Carte son	RME 1
2	Carte son	RME 2
3	Carte son	RME 3
4	Carte son	RME 4
5	Carte son	RME 5
6	Carte son	RME 6
7	Carte son	RME 7
8	Carte son	RME 8
9	Micro statique	KM184
10	Micro statique	KM184
11	Micro statique	KM184
12	Micro statique	KM184
13	Micro HF cravate	DPA 4061 F34 Low Sens Beige
14	Micro HF cravate	DPA 4061 F34 Low Sens Beige
15	Micro HF main	Type SM58

PATCH OUT/

Out patch		TYPE
1	Face L	4 D&B Q1
2	Face R	4 D&B Q1
3	cluster	2 D&B Q7
4	Front L	1 MEYER UPA1P
5	Front R	1 MEYER UPA1P
6	1 Surround L	1 MEYER UPA1P
7	2 Surround R	1 MEYER UPA1P
8	3 Surround L	1 MEYER UPA1P
9	4 Surround R	1 MEYER UPA1P
10	1 Retour font L	1 MEYER UPA
11	2 Retour font R	1 MEYER UPA
12	3 Retour face L	1 MEYER UPA
13	4 Retour face R	1 MEYER UPA
14	SUB	4 QSUB
15	FX	Carte son
16	BRUIT ROSE	Carte son



